

# ARRETE DE PROTECTION DE BIOTOPE DES CHIROPTERES



## ARRETE PREFECTORAL N° 2299 DU 3 OCTOBRE 1989 PORTANT PROTECTION DES BIOTOPES ABRITANT DES CHIROPTERES COMPLETE PAR L'ARRETE PREFECTORAL N° 2003 DU 2 AOUT 1990

Le Préfet de la Haute-Saône  
Chevalier de la Légion d'honneur  
Chevalier de l'Ordre National du Mérite,

SUR proposition du Secrétaire Général de la préfecture de la Haute-Saône ;

Arrête

VU

- la loi ne 76-629 du 10 juillet 1976 relative à la protection de la nature et notamment ses articles 3 et 4 ;
- le décret ne 77-1295 du 25 novembre 1977 pris pour son application et concernant la protection du patrimoine naturel français et notamment ses articles 1 et 4 ;
- l'arrêté du 17 avril 1981 du Ministère de l'Environnement et du Cadre de vie et du Ministère de l'Agriculture fixant la liste des mammifères sur l'ensemble du territoire et notamment son article 1er ;
- l'avis de la Commission Départementale des Sites, Perspectives et Paysages siégeant en formation de protection de la nature en date du 28 septembre 1988 ;
- l'avis du président de la Chambre d'Agriculture de la Haute-Saône en date du 12 septembre 1989 ;
- l'avis du chef du service départemental de l'Office National des Forêts en ce qui concerne les terrains soumis au régime forestier en date du 08 septembre 1989 ;
- les articles L 131-1 et suivants du code des communes ;
- la loi du 27 septembre 1941 portant réglementation des fouilles archéologiques ;
- la loi du 15 juillet 1980 modifiant l'article 257 du code pénal ;
- le code minier et notamment ses articles 8, 21, 106, 131, 133, 141 et 144 ;
- la loi du 16 décembre 1964 relative au régime et à la répartition des eaux et à la lutte contre la pollution ;

CONSIDERANT que la protection des galeries des mines, des puits et grottes inscrits sur la liste ci-annexée est nécessaire à la survie d'une importante colonie de chiroptères (chauves-souris), ainsi qu'à leur reproduction et à leur repos ;

**Article 1<sup>er</sup>** - Toutes actions ou tous travaux portant atteinte à la tranquillité et à la survie des chauves-souris occupant les sites constitués par les galeries souterraines des mines, les puits et les grottes inscrits sur la liste ci-annexée, sont interdits.

**Article 2** : L'accès aux parties souterraines des mines, aux puits et aux grottes est strictement réservé aux archéologues, titulaires d'une autorisation spécifique de prospection ou de fouille délivrée par le Ministre de la Culture, de la Communication, des Grands Travaux et du Bicentenaire, sous-direction de l'archéologie et aux naturalistes et scientifiques munis d'une autorisation délivrée par le Secrétaire d'Etat auprès du Premier Ministre chargé de l'Environnement et de la Prévention des Risques Technologiques et Naturels Majeurs, direction de la protection de la nature.

**Article 3** : Le Secrétaire Général de la préfecture de la Haute-Saône, le Sous-Préfet de LURE, les maires des communes de BUCEY-LES-GY, BUSSUREL, CALMOUTIER, CIREY-LES-BELLEVAUX, DAMPVALLEY-LES-COLOMBE, ESMOULIERES, FALLON, FLEUREY-LES-FAVERNEY, HAUT DU THEM-CHATEAU LAMBERT, JUSSEY, MONTCEY, PLANCHER-LES-MINES, SAINT-BARTHELEMY, SAINT-BRESSON, SERVANCE, TERNUAY-MELAY-ET-SAINT-HILAIRE, VELLEFAUX, VELLEMINFROY et VESOUL, le Délégué Régional à l'Architecture et à l'Environnement, sont chargés, chacun en ce qui le concerne, de l'exécution du présent arrêté qui sera affiché dans les mairies des communes susvisées et publié au recueil des actes administratifs de la préfecture de la Haute-Saône.

Fait à Vesoul, le 3 octobre 1989

Le Préfet,  
S/François Lefebvre



25

39

APB

70

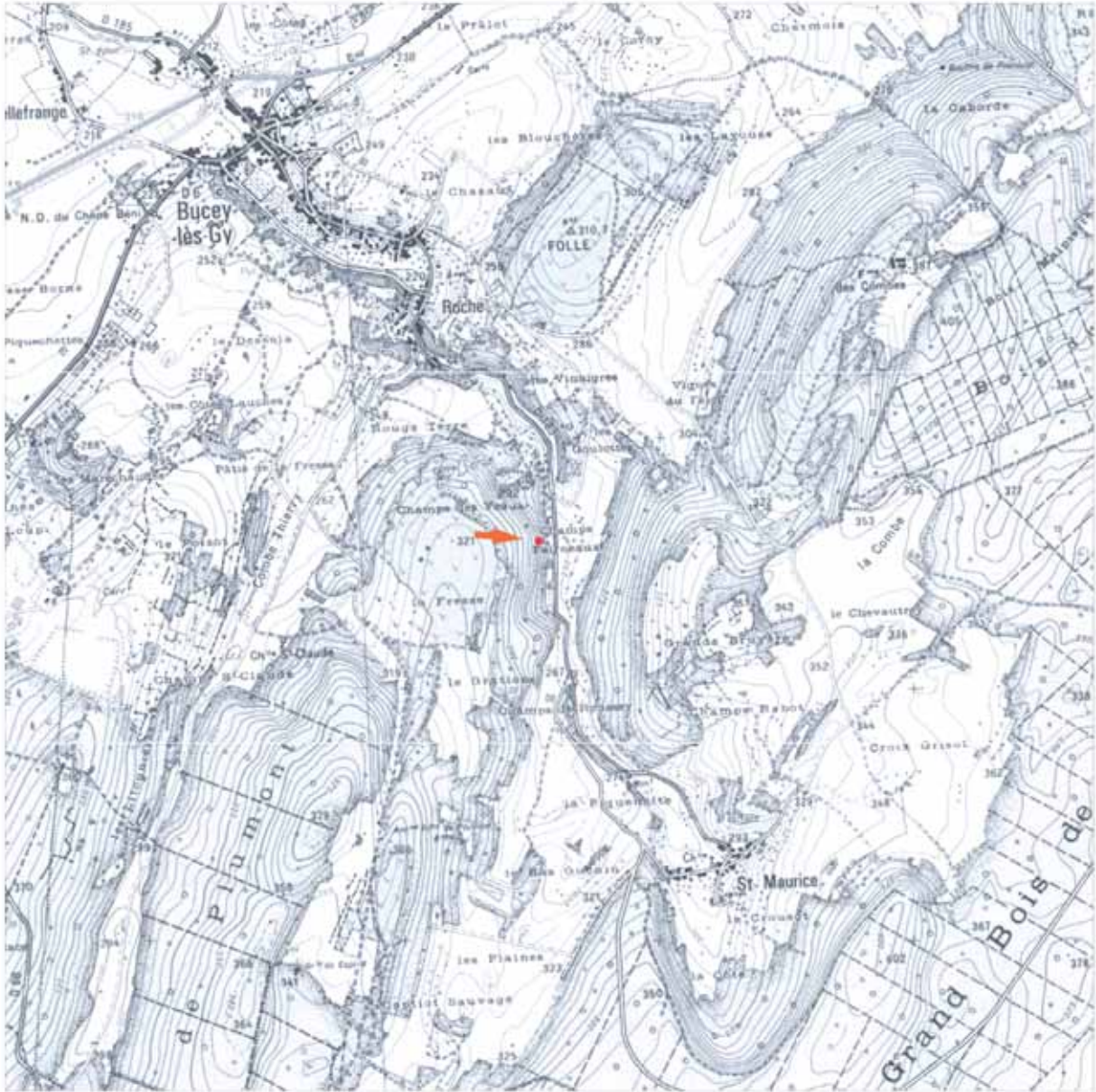
90

## LISTE DES SITES

## DESIGNATION DU SITE

COMMUNES	SITE	LIEUX-DITS	REF CADASTRALES	N° DU SITE
BUGEY-LES-MINES BUSSUREL CALMOUTIER	Puits de mine/grotte	« Champs Tourneaux »	Section D n° 1995	1
	Puits de mine	« La Brosse »	Parcelle n°9	2
	Mine	« Les Roches »	Section A n° 891	3
	Grotte de Combe l'épine	« Craz-Bonta »	Section B n° 203 Section B n° 204	4 4
CIREY-LES-BELLEVAUX DAMVALLEY-LES-COLOMBE ESMOULIERES	Souterrain aqueduc	« Près des moines »	Section AH n°211, 308 et 309	5
	Grotte de Cotelotte / Mine	« Canton de Betus »	Section A n° 234	6
	Mines polymétalliques		Section 1 n° G 296 Section 1 n° G 302	7 7
			Section B n° 769, 770 et 771	8
FALLON FLEUREY-LES-FAVERNEY HAUT DU THEM – CHATEAU LAMBERT	Grotte / Puits de mines de fer	« La Cote »	Section A n° 482	9
	Mines « Au dessus du Cabinet » Mines de la fonderie	Section A n° 482	Parcelles n° 108, 109, 110, 111, 112, 113, 121, 128, 129, 130, 135, 137, 148, 157 et 170 Parcelles n° 150, 118 et 119 Parcelles n° 157, 158 et 142 Parcelles n° 139, 140, 143 et 153 Parcelles n° 134, 167, 168 et 169 Parcelles n° 117 et 135 Parcelle 207 section 199 A Parcelle 102 section 139 A	10
JUSSEY	Mine (Arrêté préfectoral 2D/4B/I/90 n° 2003 du 2 août 1990) Mines de fer	« Au dessus de Chazelle » et « Les vignes de Chazelle »	Section E n° 219 et 229	11
	Anciens souterrains ou anciens forages Grotte et mines d'Equivillons		Section E n° 330 et 332 Section E n° 320	
MONTCEY		« Au Longues Pièces » « Aux Rangés de Tereillot » « Aux Planches Communales » « La Faule » « Aux Longues Pièces »	Section ZI n° 6 Section ZI n° 2 Section ZK n° 35 Section ZK n° 38 Section ZI n° 59	12
PLANCHER-LES-MINES	Mine Notre-Dame		Parcelle A n° 260	13
	Mine du Laury		Parcelle A n° 260	14
	Mines « La Montignotte » et « Sainte-Barbe » Mines « Au dessus du Pont Piron » (Galerie de recherche)		Parcelle A n° 325 Parcelle A n° 41 « Le Droit de Saint-Antoine »	15 16
SAINT-BARTHELEMY	Mines du Mont de Vannes	« Les Grages du Mont de Vannes » « Les Rocailles »	Section B n° 61 Section B n° 154	17
SAINT-BRESSON SERVANCE	Mines polymétalliques		Section D n° 241	18
	Mine de la Croix de la Rouille		Section O n° 265	19
TERNUAY-MELAY-ET-SAINT-HILAIRE VELLEFAUX	Mines du Mont Jean		Section I n° 462	20
	Mines	« Les grands Prés »	N° 70 a et N° C 241	21
VELLEMINFROY	Mines de Combernard	« Derrière la Roche »	Section C n° 367	
			Section C n° 368 Section C n° 466	22
VESOUL	« Les Fiches de la Roche » Galerie des Annonciades (ancien souterrain)		Section B n° 87	23

Arrêté de protection de biotope des chiroptères  
Site N°1 : Puits de mine / Grotte des champs Tourneaux  
ARRETE PREFECTORAL N° 2299 DU 3 OCTOBRE 1989



Surface : 0.07 ha  
Altitude : 265 - 265 m  
Communes : Bucey-lès-Gy

— périmètre du site

0 0.25 0.5  
Kilomètres



25

39

APB

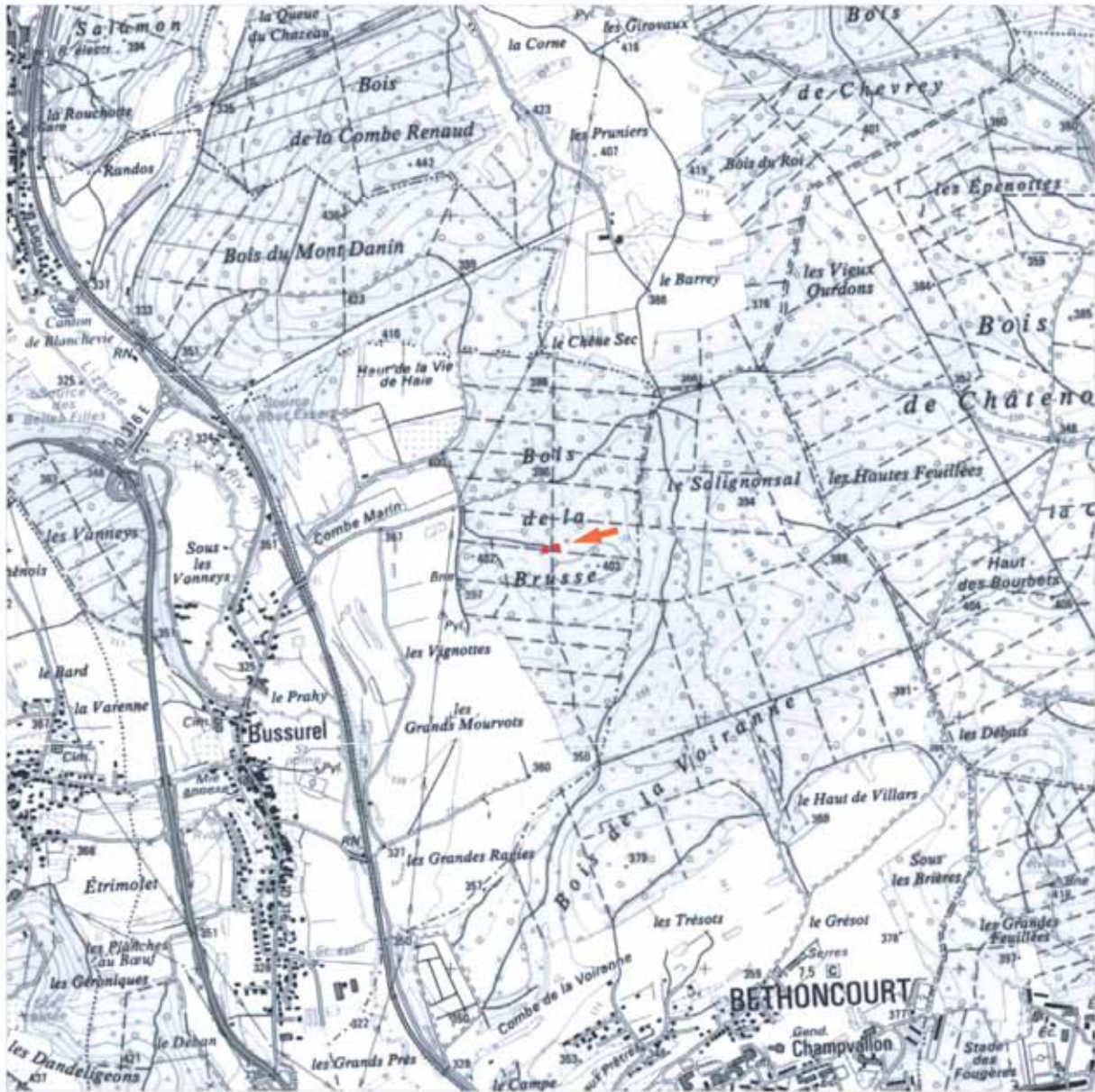
70

90

# Arrêté de protection de biotope des chiroptères

## Site N°2 : Puits de mine de Bussurel


ARRETE PREFECTORAL N° 2299 DU 3 OCTOBRE 1989



© IGN - PARIS 1998 - SCAN25 ©

Surface : 0.14 ha  
Altitude : 395 m  
Communes : Héricourt

 périmètre du site

 0 0.25 0.5  
Kilomètres



# Arrêté de protection de biotope des chiroptères

## Site N°3 : Mine de Calmoutier

ARRETE PREFECTORAL N° 2299 DU 3 OCTOBRE 1989



© IGN - PARIS 1998 - SCAN25 ®

Surface : 0.1 ha  
Altitude : 279 - 281 m  
Communes : Calmoutier

 périmètre du site

 0 0.25 0.5  
Kilomètres



25

39

APB

70

90

Mai 2007

# Arrêté de protection de biotope des chiroptères

## Site N°4 : Grotte de l'Église de Combe l'épine

ARRETE PREFECTORAL N° 2299 DU 3 OCTOBRE 1989



Surface : 0.07 ha  
Altitude : 339 m  
Communes : Calmoutier

 périmètre du site

 0 0.25 0.5  
Kilomètres

**Arrêté de protection de biotope des chiroptères**  
**Site N°5 : Souterrain - Aqueduc de Cirey-les-Bellevaux "Près des Moines"**

ARRETE PREFECTORAL N° 2299 DU 3 OCTOBRE 1989



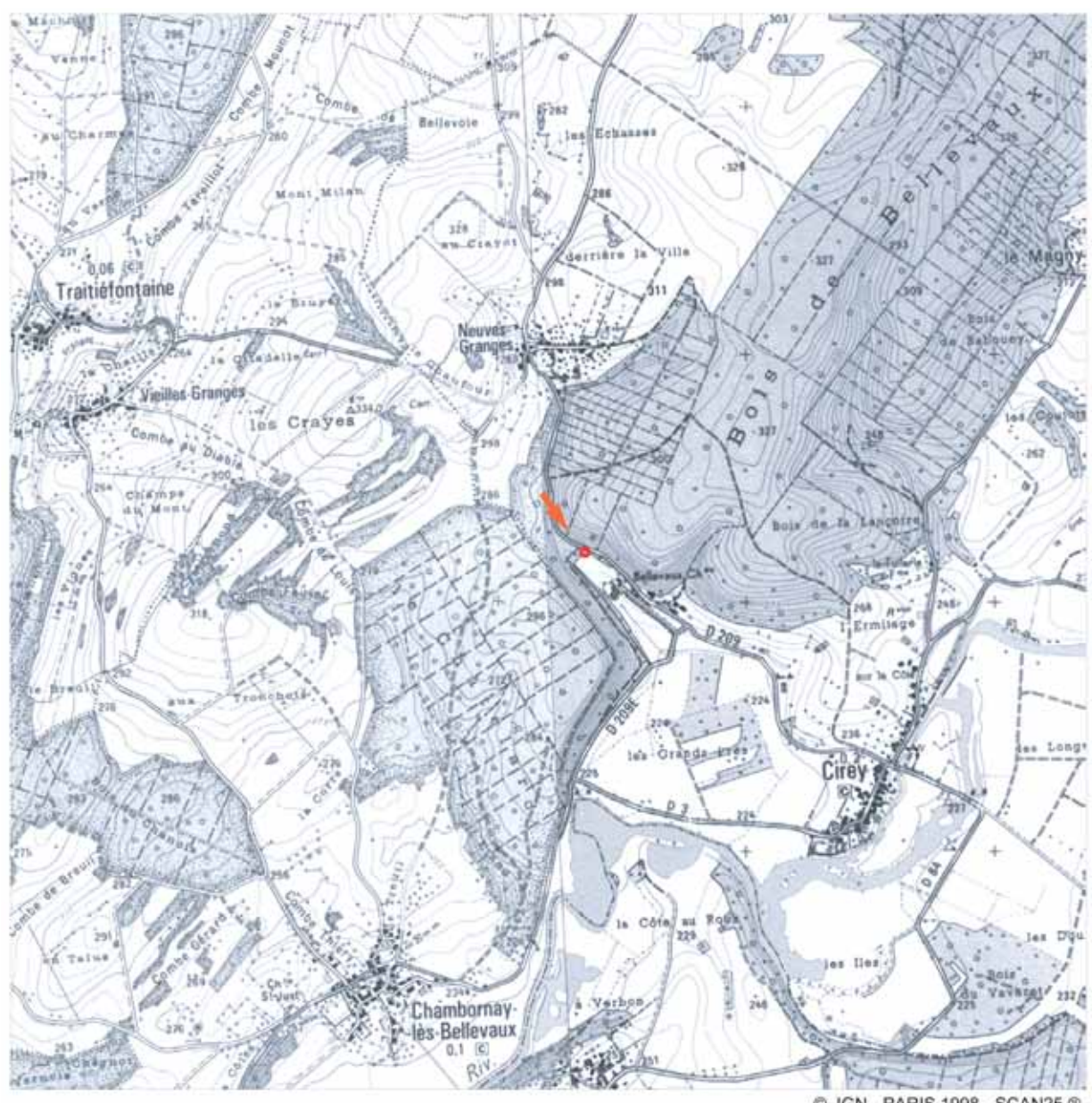
25

39

APB

70

90



Surface : 0.07 ha  
 Altitude : 245 m  
 Communes : Cirey

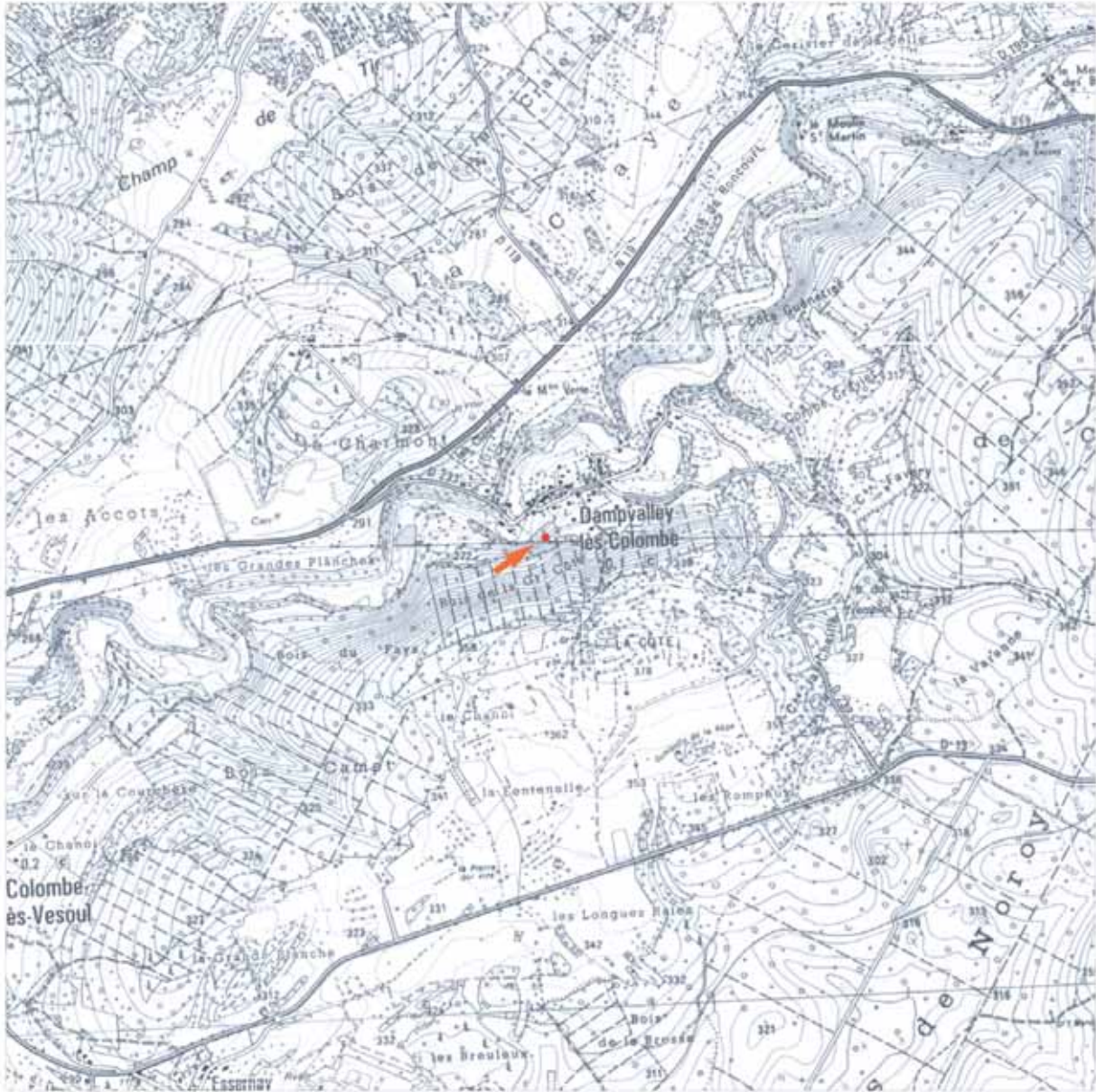
 périmètre du site



Arrêté de protection de biotope des chiroptères

Site N°6 : Grotte - Mine de Cotelotte

ARRETE PREFECTORAL N° 2299 DU 3 OCTOBRE 1989



© IGN - PARIS 1998 - SCAN25 ®

Surface : 0.07 ha  
Altitude : 270 m  
Communes : Dampvalley-les-Colombe

 périmètre du site

  
0 0.25 0.5  
Kilomètres

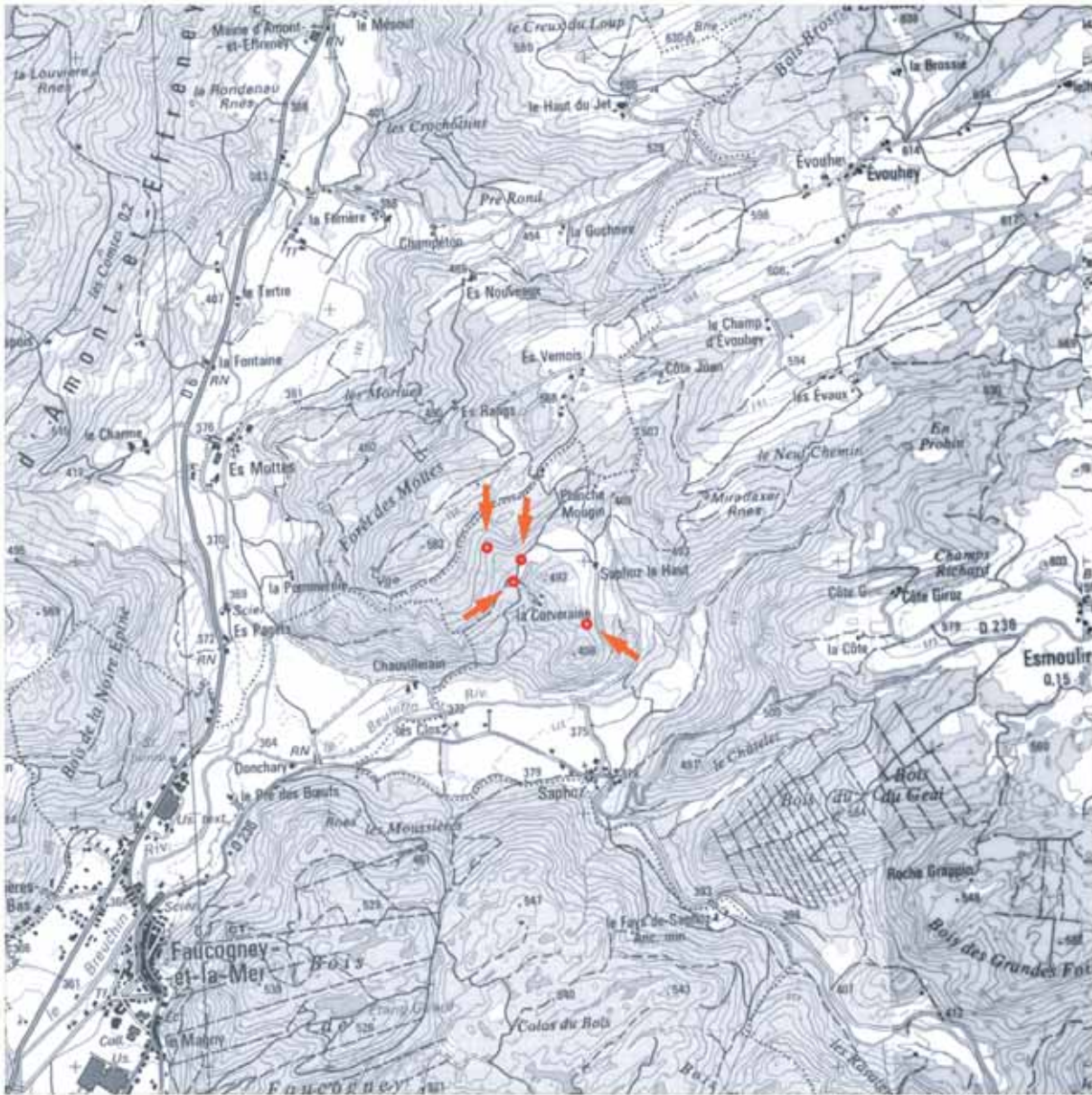




# Arrêté de protection de biotope des chiroptères

## Site N°7 : Mines de Saphoz - Esmoulières

ARRETE PREFECTORAL N° 2299 DU 3 OCTOBRE 1989



Surface : 0.28 ha  
Altitude : 475 - 495 m  
Communes : Esmoulières

— périmètre du site

0 0.25 0.5  
Kilomètres



25

39

APB

70

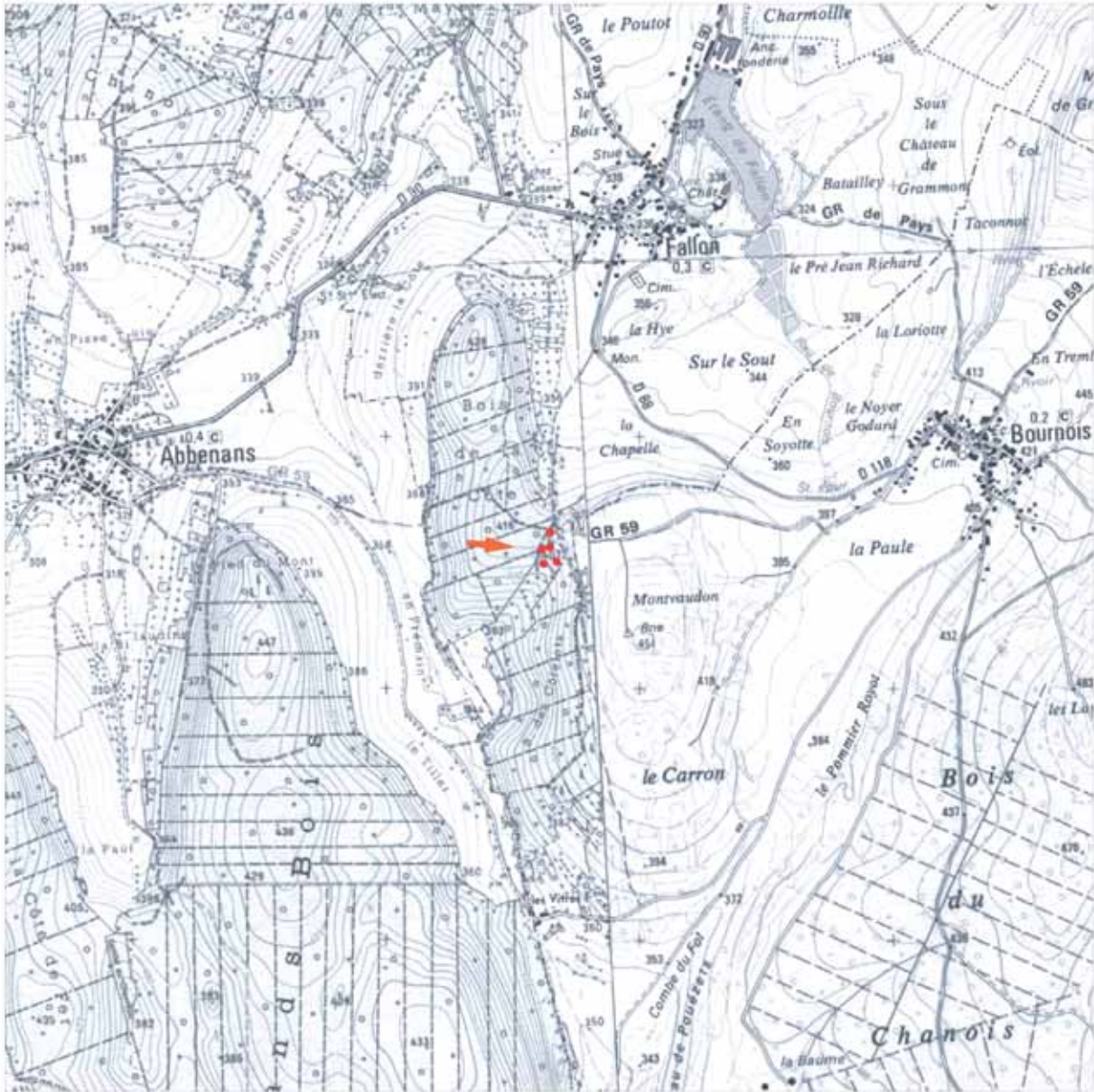
90

Mai 2007

# Arrêté de protection de biotope des chiroptères

## Site N°8 : Grotte - Mine de la Côte

ARRETE PREFECTORAL N° 2299 DU 3 OCTOBRE 1989



Surface : 0.11 ha  
Altitude : 410 - 425 m  
Communes : Fallon

— périmètre du site

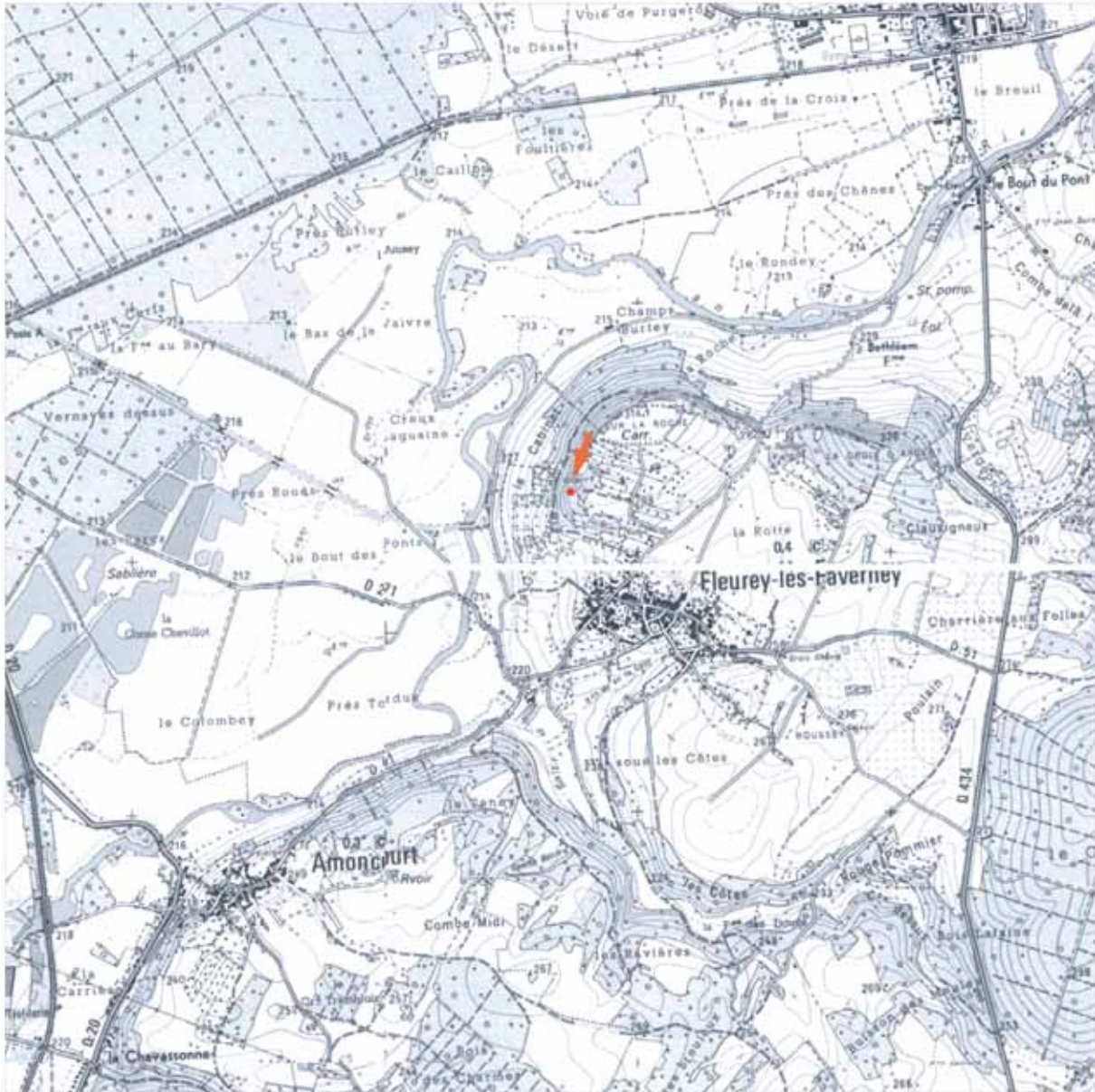
0 0.25 0.5  
Kilomètres



# Arrêté de protection de biotope des chiroptères

## Site N°9 : Mines de Fleurey-lès-Faverney

ARRETE PREFECTORAL N° 2299 DU 3 OCTOBRE 1989



© IGN - PARIS 1998 - SCAN25 ©

Surface : 0.02 ha  
Altitude : 290 m  
Communes : Fleurey-lès-Faverney

 périmètre du site

 0 0.25 0.5  
Kilomètres



25

39

APB

70

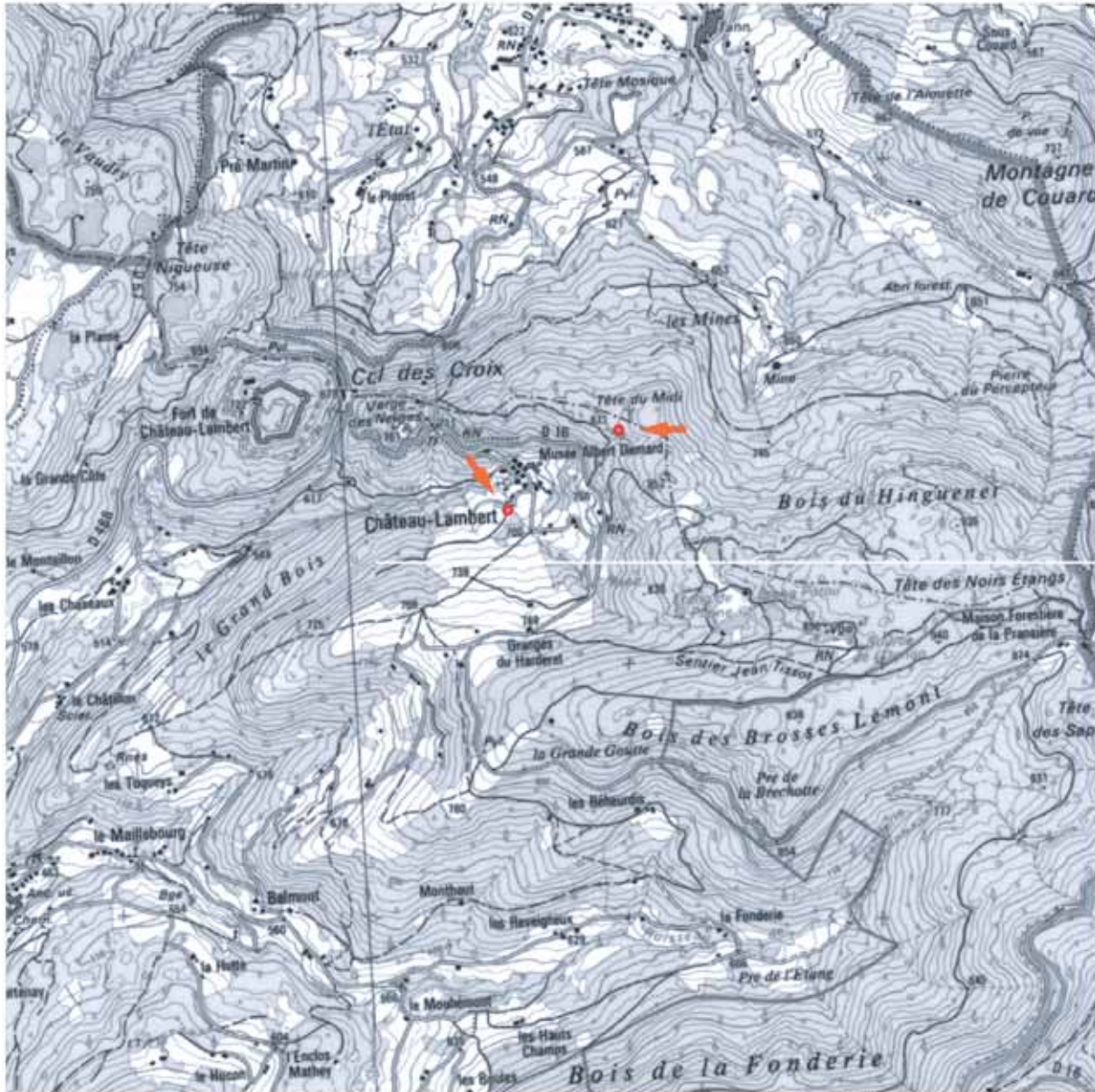
90

Mai 2007

Arrêté de protection de biotope des chiroptères

Site N°10 : Mines de Château-Lambert

ARRETE PREFECTORAL N° 2299 DU 3 OCTOBRE 1989



© IGN - PARIS 1998 - SCAN25 ©

Surface : 0.14 ha

Altitude : 690 - 800 m

Communes : Haut-du-Them-Château-Lambert

— périmètre du site

0 0.25 0.5  
Kilomètres

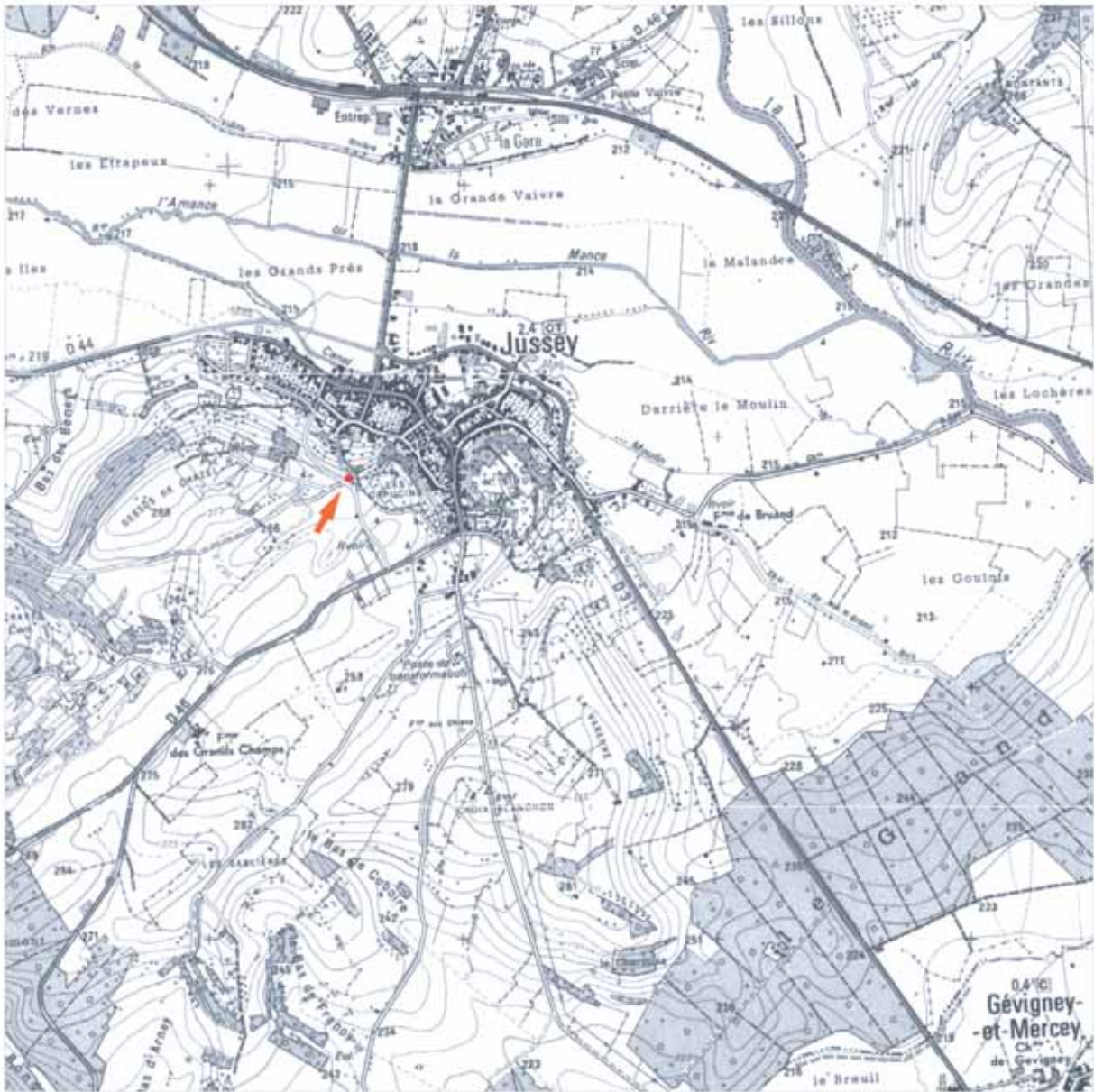


Direction Régionale de l'Environnement  
HAUTE-COÛTE

# Arrêté de protection de biotope des chiroptères

## Site N°11 : Mine de Jussey

ARRETE PREFECTORAL N° 2299 DU 3 OCTOBRE 1989



Surface : 0.02 ha  
Altitude : 254 m  
Communes : Jussey

 périmètre du site

 0 0.25 0.5  
Kilomètres



25

39

APB

70

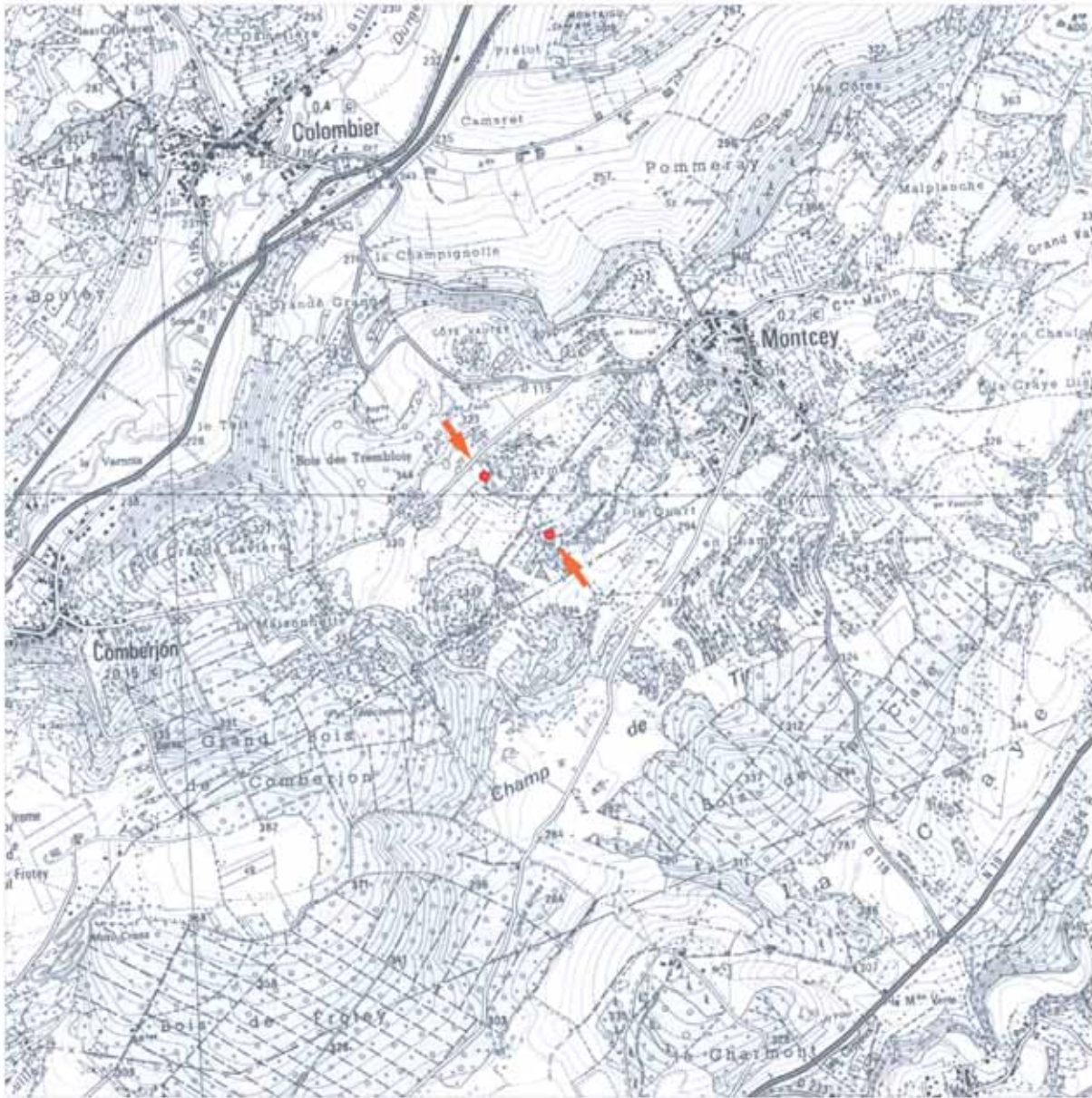
90

Mai 2007

# Arrêté de protection de biotope des chiroptères


## Site N°12 : Grotte - Mine des Équevillons

ARRETE PREFECTORAL N° 2299 DU 3 OCTOBRE 1989



© IGN - PARIS 1998 - SCAN25 ©

Surface : 0.11 ha  
Altitude : 325 - 339 m  
Communes : Montcey

 périmètre du site

 0 0.25 0.5  
Kilomètres



Arrêté de protection de biotope des chiroptères


Site N°13 : Mines Notre-Dame

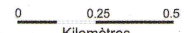
ARRETE PREFECTORAL N° 2299 DU 3 OCTOBRE 1989



© IGN - PARIS 1998 - SCAN25 ®

Surface : 0.07 ha  
Altitude : 650 m  
Communes : Plancher-les-Mines

 périmètre du site

  
0 0.25 0.5  
Kilomètres



25

39

APB

70

90

Juillet 2014

# Arrêté de protection de biotope des chiroptères

## Site N°14 : Mines du Laury

ARRETE PREFECTORAL N° 2299 DU 3 OCTOBRE 1989



Surface : 0.06 ha  
Altitude : 613 - 652 m  
Communes : Plancher-les-Mines

 périmètre du site

 0 25 50  
Kilomètres



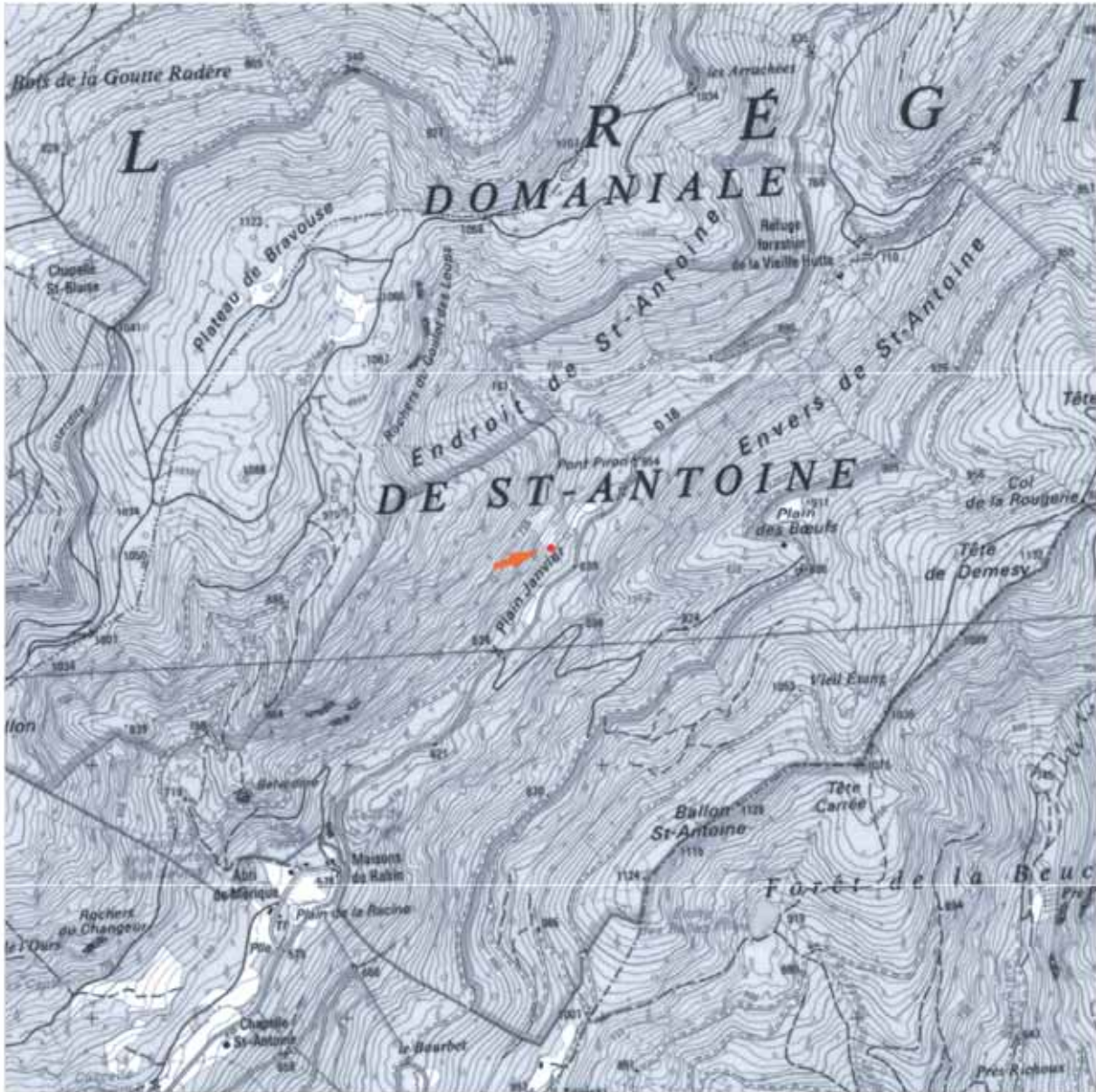




Arrêté de protection de biotope des chiroptères

Site N°16 : Mines au dessus du Pont Piron

ARRETE PREFECTORAL N° 2299 DU 3 OCTOBRE 1989



© IGN - PARIS 1998 - SCAN25 ©

Surface : 0.07 ha  
Altitude : 650 m  
Communes : Plancher-les-Mines

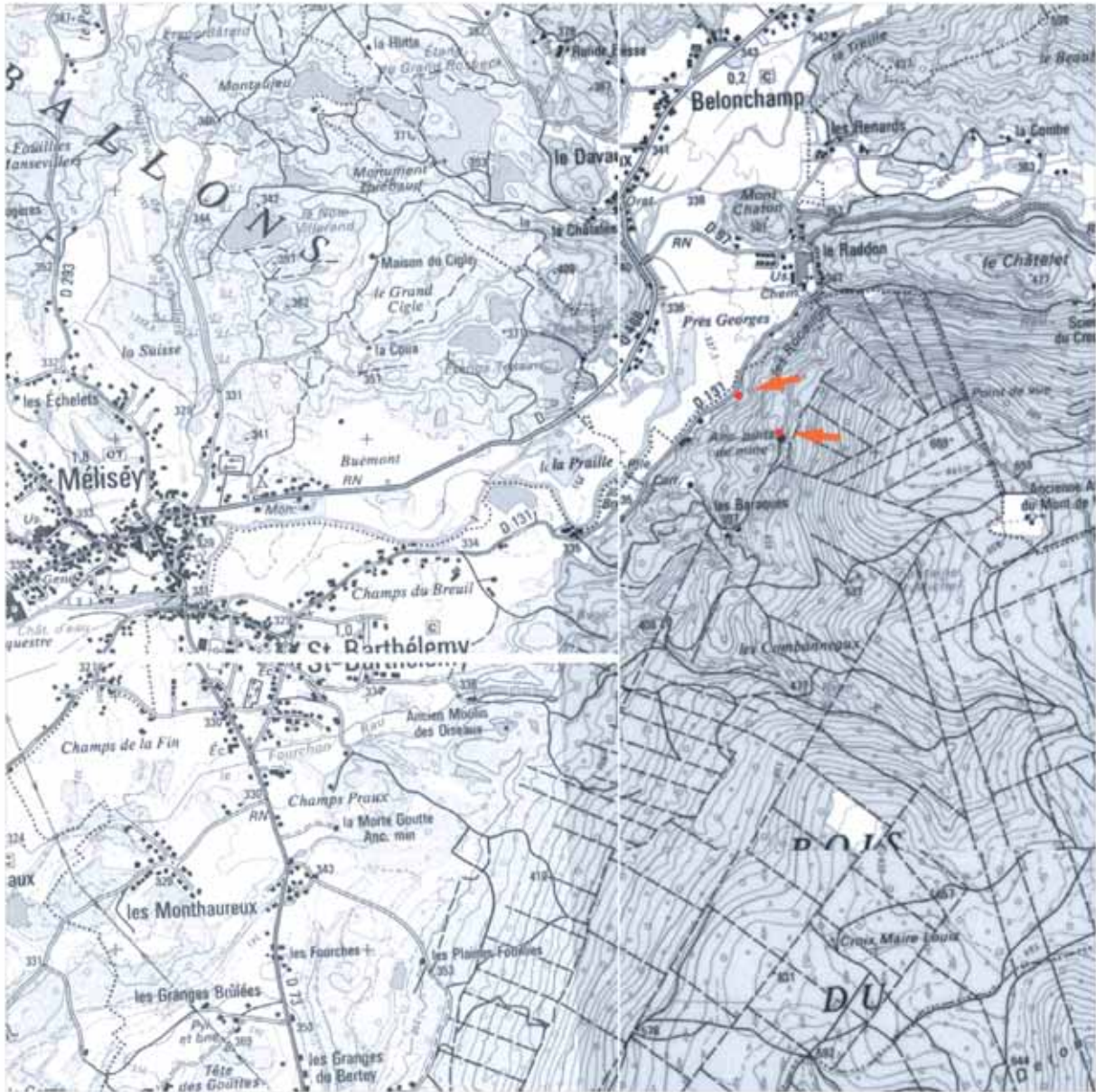
 périmètre du site

 0 0.25 0.5  
Kilomètres

# Arrêté de protection de biotope des chiroptères

## Site N°17 : Mines du Mont de Vannes

ARRETE PREFECTORAL N° 2299 DU 3 OCTOBRE 1989



Surface : 0.04 ha  
Altitude : 350 - 447 m  
Communes : Saint-Barthélemy

— périmètre du site

0 0.25 0.5  
Kilomètres



25

39

APB

70

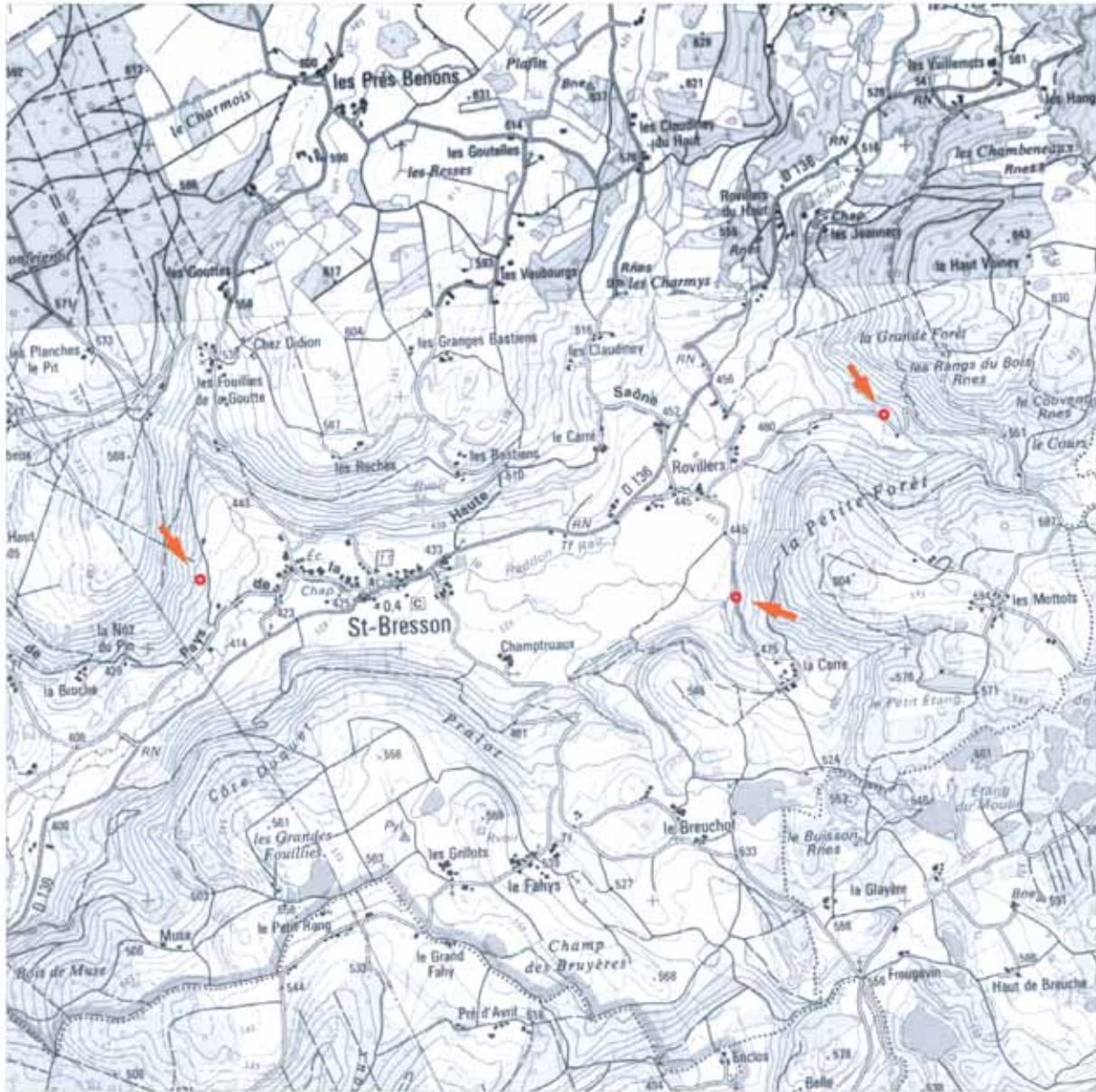
90

Mai 2007

# Arrêté de protection de biotope des chiroptères

## Site N°18 : Mines de Saint-Bresson

ARRETE PREFECTORAL N° 2299 DU 3 OCTOBRE 1989



© IGN - PARIS 1998 - SCAN25 ®

Surface : 0,21 ha  
Altitude : 450 - 500 m  
Communes : Saint-Bresson

— périmètre du site

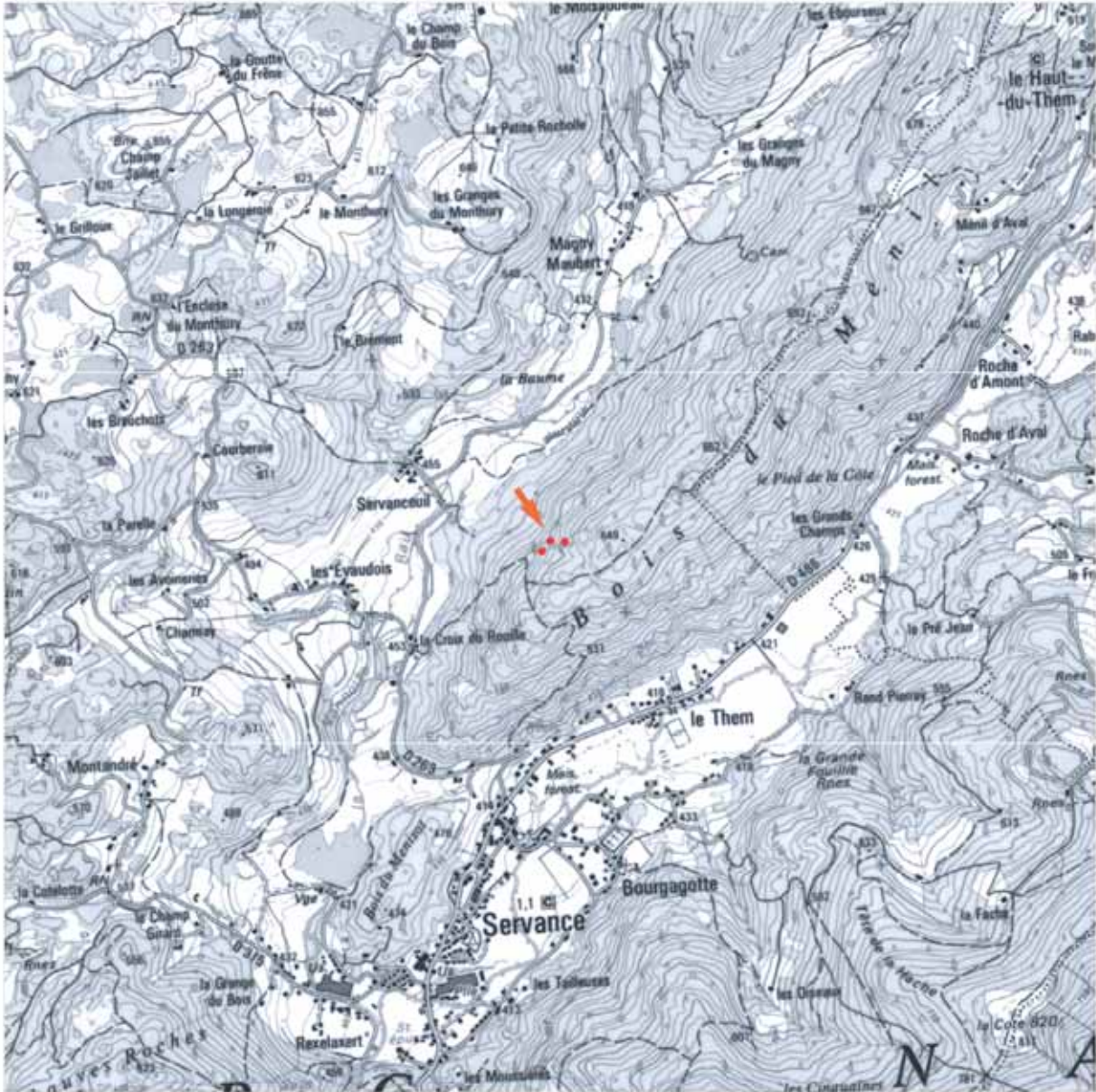
0 0,25 0,5  
Kilomètres



# Arrêté de protection de biotope des chiroptères

## Site N°19 : Mines de la Croix de Rouille

ARRETE PREFECTORAL N° 2299 DU 3 OCTOBRE 1989



Surface : 0.06 ha  
Altitude : 578 - 605 m  
Communes : Servance

 périmètre du site

 0 0.25 0.5  
Kilomètres



25

39

APB

70

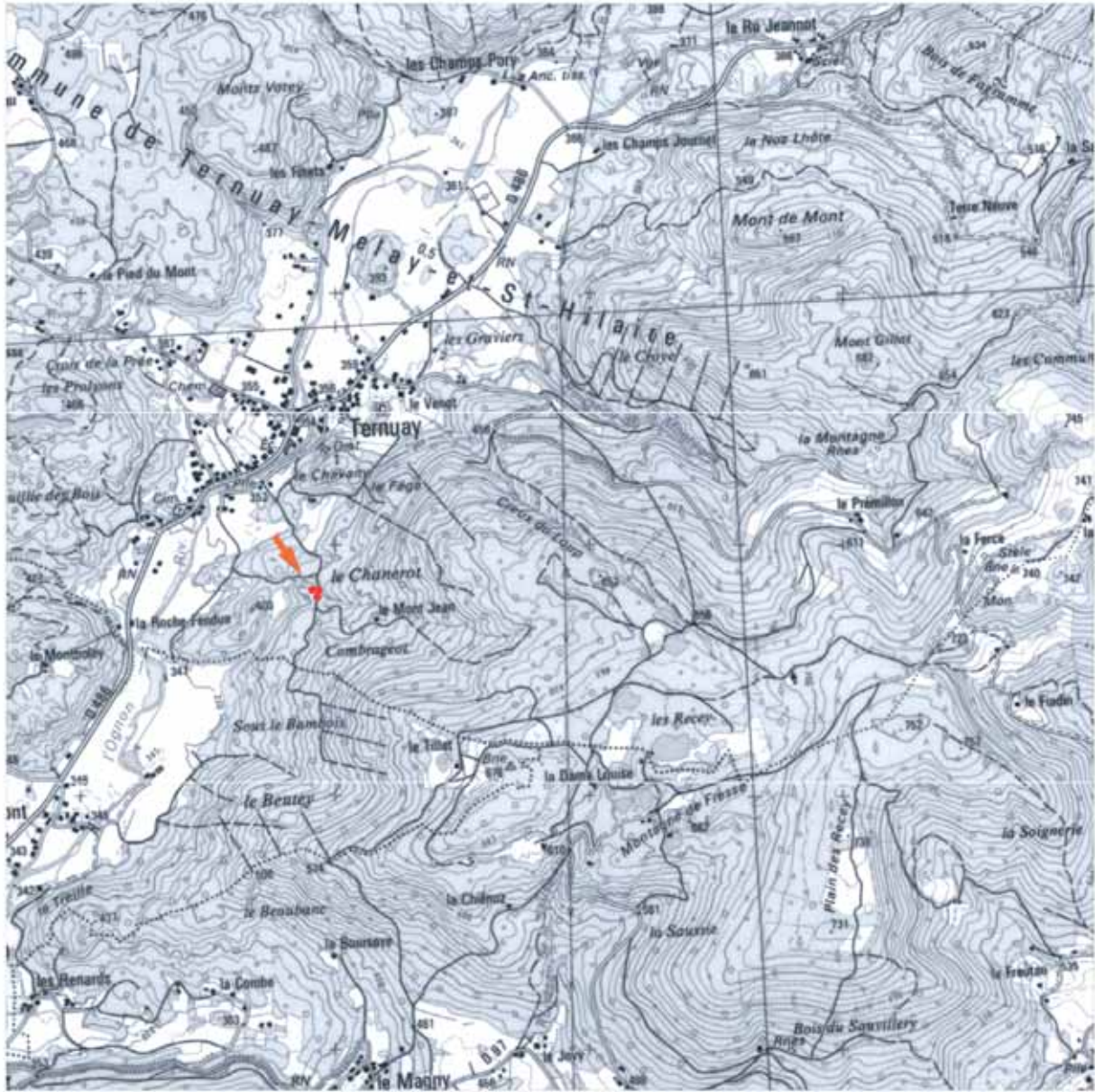
90

Mai 2007

# Arrêté de protection de biotope des chiroptères

## Site N°20 : Mines du Mont Jean

ARRETE PREFECTORAL N° 2299 DU 3 OCTOBRE 1989



© IGN - PARIS 1998 - SCAN25 ©

Surface : 0.06 ha  
Altitude : 404 - 406 m  
Communes : Ternuay-Melay-et-Saint-Hilaire

 périmètre du site

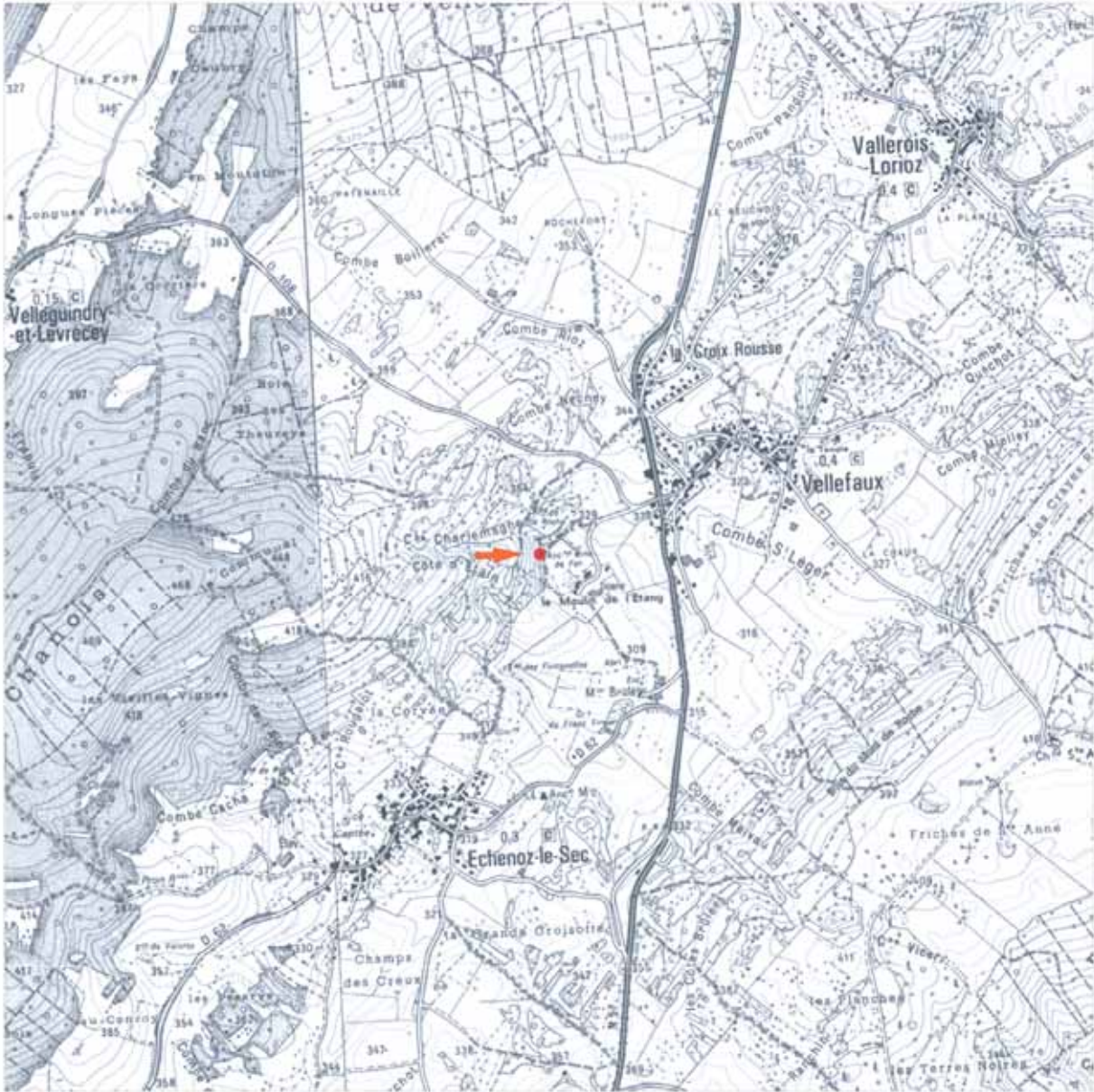
 0 0.25 0.5  
Kilomètres



# Arrêté de protection de biotope des chiroptères

## Site N°21 : Mines de Vellefaux

ARRETE PREFECTORAL N° 2299 DU 3 OCTOBRE 1989



© IGN - PARIS 1998 - SCAN25 ©

Surface : 0.07 ha  
Altitude : 322 m  
Communes : Vellefaux

 périmètre du site

  
0 0.25 0.5  
Kilomètres



APB

25

39

70

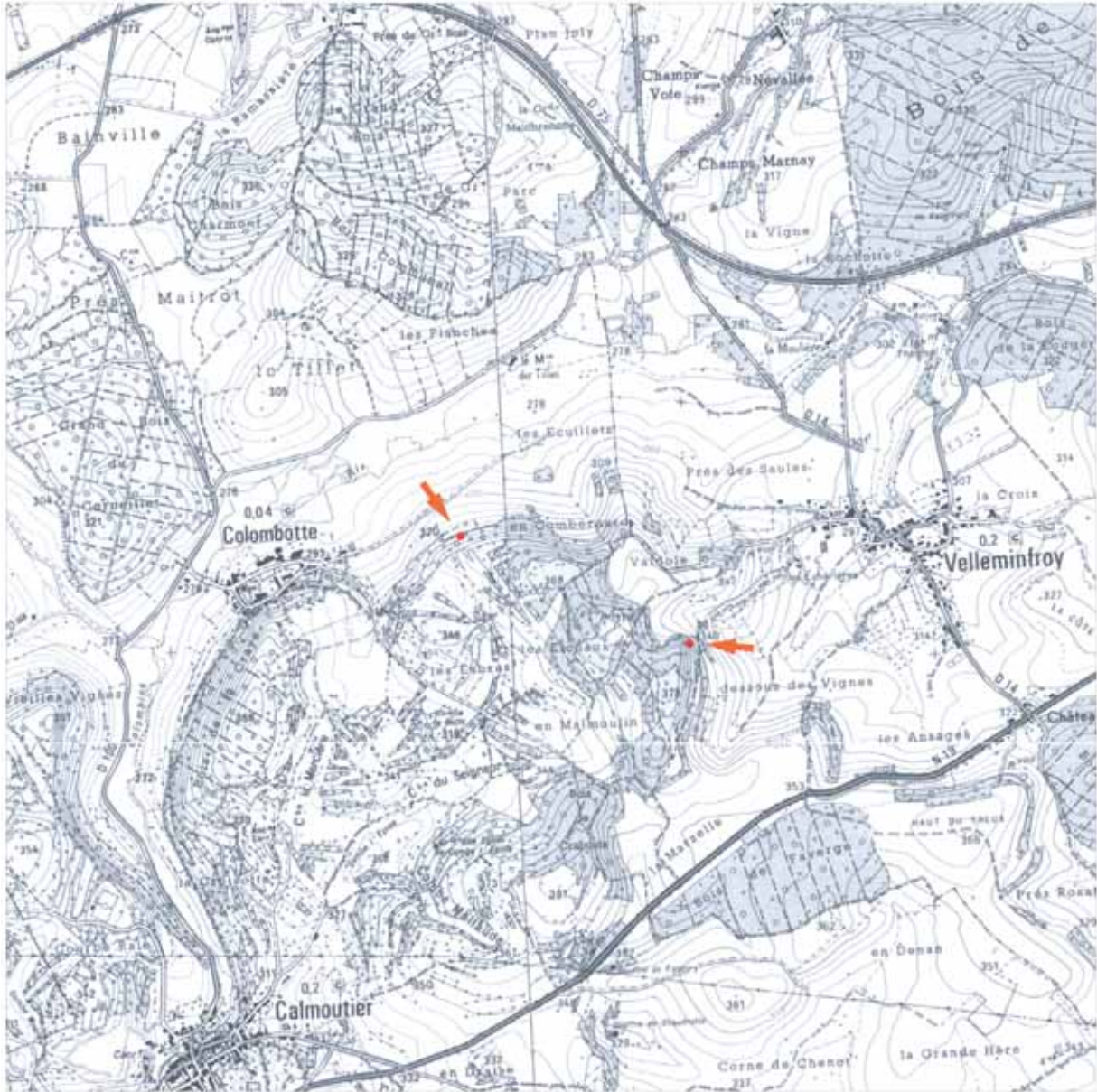
90

Mai 2007

# Arrêté de protection de biotope des chiroptères

## Site N°22 : Mine de Combernard

ARRETE PREFECTORAL N° 2299 DU 3 OCTOBRE 1989



© IGN - PARIS 1998 - SCAN25 ©

Surface : 0.04 ha  
Altitude : 323 - 334 m  
Communes : Colombotte, Vellemintroy

— périmètre du site

0 0.25 0.5  
Kilomètres

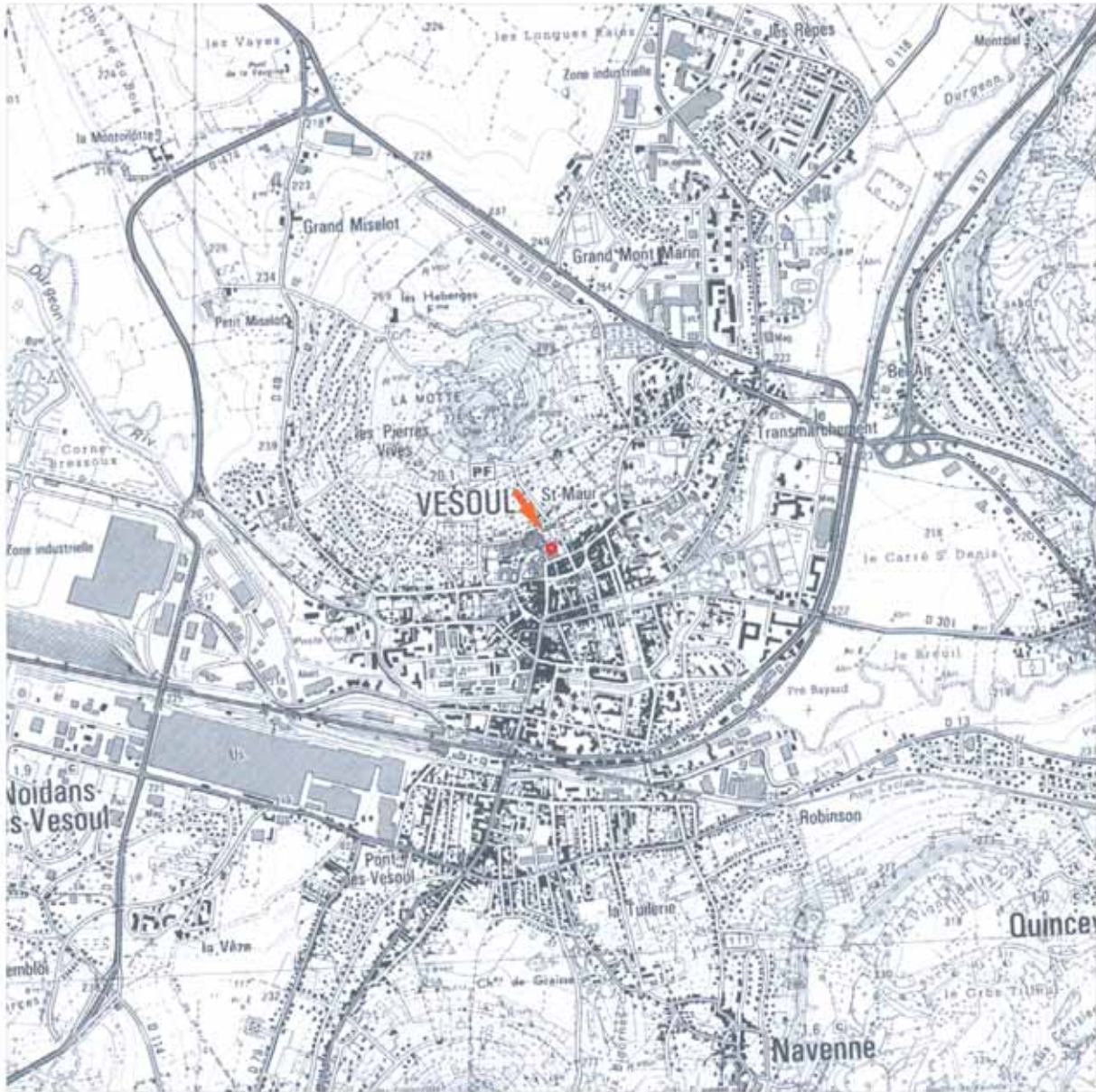




# Arrêté de protection de biotope des chiroptères

## Site N°23 : Souterrain des Annonciades

ARRETE PREFECTORAL N° 2299 DU 3 OCTOBRE 1989



© IGN - PARIS 1998 - SCAN25 ©

Surface : 0.07 ha  
Altitude : 230 - 230 m  
Communes : Vesoul

— périmètre du site

0 0.25 0.5  
Kilomètres



25

39

APB

70

90

Mai 2007