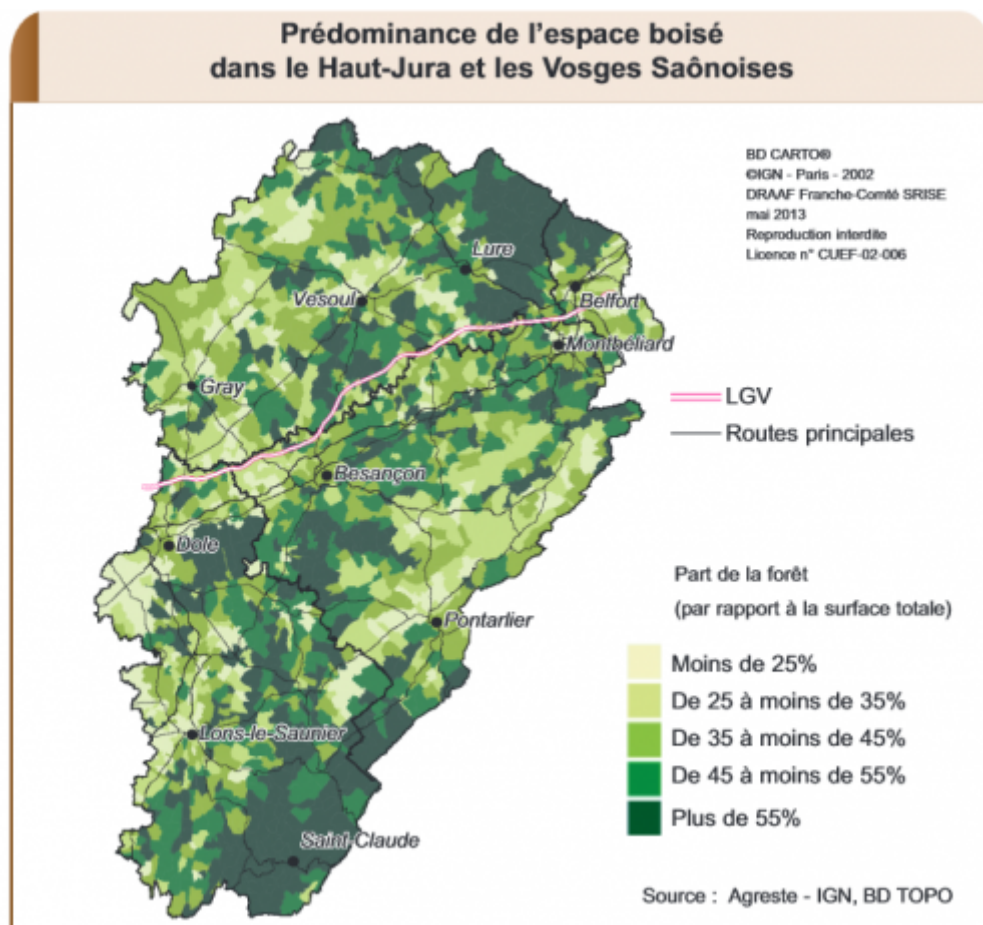


## Une région fortement boisée

La région compte en proportion moins de terres agricoles (SAU = terres arables + STH) qu'en France métropolitaine (42.6% contre 59.8%) mais se caractérise par la très forte présence de forêts et de milieux naturels (48.8% contre seulement 34%).



La forêt couvre 714 000 ha soit 43.6 % du territoire régional. La Franche-Comté arrive juste derrière l'Aquitaine (44.9%) pour son taux de boisement dont la moitié est communale. Contrairement à la surface agricole, les surfaces boisées ont tendance à s'étendre. Ainsi, Agreste recense une progression de 5000 ha supplémentaire de forêt entre 2000 et 2010.

La forêt franc-comtoise est composée à 70 % de feuillus (chênes et hêtres notamment). Les résineux sont localisés principalement sur les massifs.

En 2009, Agreste considère les forêts franc-comtoise comme variées et propices à la biodiversité car composées en moyenne de 5.4 à 6 espèces sylvicoles.

## Surfaces de forêt de production selon le groupe d'essences

Milliers d'hectares	Tous feuillus	Tous conifères	Toutes essences
Doubs	129 ±11	90 ±11	219 ±9
Jura	153 ±9	74 ±9	227 ±9
Haute-Saône	201 ±9	31 ±7	232 ±7
Territoire de Belfort	22 ±4	5	27 ±3
<b>Franche-Comté</b>	<b>505 ±19</b>	<b>200 ±17</b>	<b>705 ±15</b>

Source : Inventaire Forestier National - résultats des campagnes d'inventaire 2005 à 2009 avec un intervalle de confiance (±)

La production de bois d'œuvre domine avec 1.92 million de m<sup>3</sup> en 2008 dont 1.25 millions de m<sup>3</sup> de conifères. En 2008, seule la production de bois d'énergie progresse (+31% en un an). La filière bois offre aussi près de 10 000 emplois dans l'exploitation forestière et la transformation du bois.

© Ministère de l'Écologie, du Développement durable, des Transports et du Logement

- Plan de site
- Mentions légales
- Authentification

---

**URL source:** <http://perfc.dev02.linalis.com/diagnostic-thematiques/une-region-fortement-boisee>