

# Armature urbaine

## Armature urbaine

Unité fonctionnelle

### Définition et problématiques en lien

Cette unité fonctionnelle cible l'axe Dole, Besançon, Montbéliard, Belfort. Elle concentre les principales agglomérations régionales, ainsi que les principaux secteurs de déplacements tels que l'A36, la LGV mais également le Doubs et sa vallée.

La concentration du développement d'activités humaines sur ce territoire génère des incidences environnementales majeures comme la consommation et la fragmentation de l'espace, l'accroissement des risques naturels et technologiques, l'émission de polluants et nuisances et une pression plus marquée sur la ressource (eau, granulats, énergie).

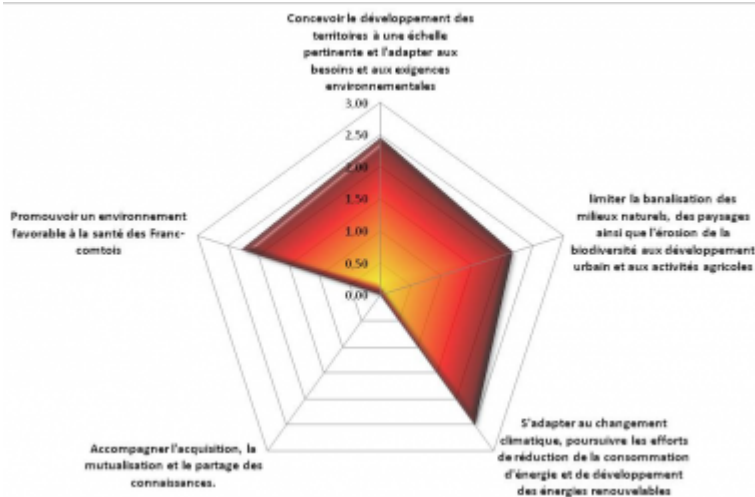
La superposition de ces problématiques génère des impacts forts pour la santé humaine, sur les milieux naturels et sur les continuités écologiques en formant un secteur de blocage majeur entre le Nord et le Sud de la région.

### Points clés

- Axe caractérisé par la prédominance des infrastructures de transport d'importance régionale et supra régionale (routes, autoroutes, voies ferrées),
- Axe concentrant les nuisances sonores,
- Axe nécessitant une réelle gestion concertée de l'eau en intégrant une réflexion à l'échelle globale pour apporter des solutions techniques efficaces. Certains territoires de l'axe sont en déficit quantitatif vis-à-vis de la ressource en eau (Savoireuse, Haut Doubs, Breuchin),
- Développement urbain conséquent généralisant l'artificialisation des sols et donc son imperméabilisation. Augmentation des problématiques de type ruissellement urbain,
- Le développement de l'artificialisation des sols ainsi que la présence des aléas inondation liés à la rivière Doubs rendent cette unité fonctionnelle particulièrement sensible au risque inondation débordement de cours d'eau (un TRI : Territoire à Risque important d'Inondation va être prochainement approuvé sur ce territoire).
- La concentration des voies de communication transversale et la prédominance d'agglomérations de dimension régionale représentent une fragmentation forte des milieux naturels.
- Les polarités majeures de régions mitoyennes renforcent la fonctionnalité des axes Dole/Dijon ou encore Belfort/Alsace et génèrent un flux de transit.
- Axe privilégié de recherche de gisements de bois énergie pour alimenter les

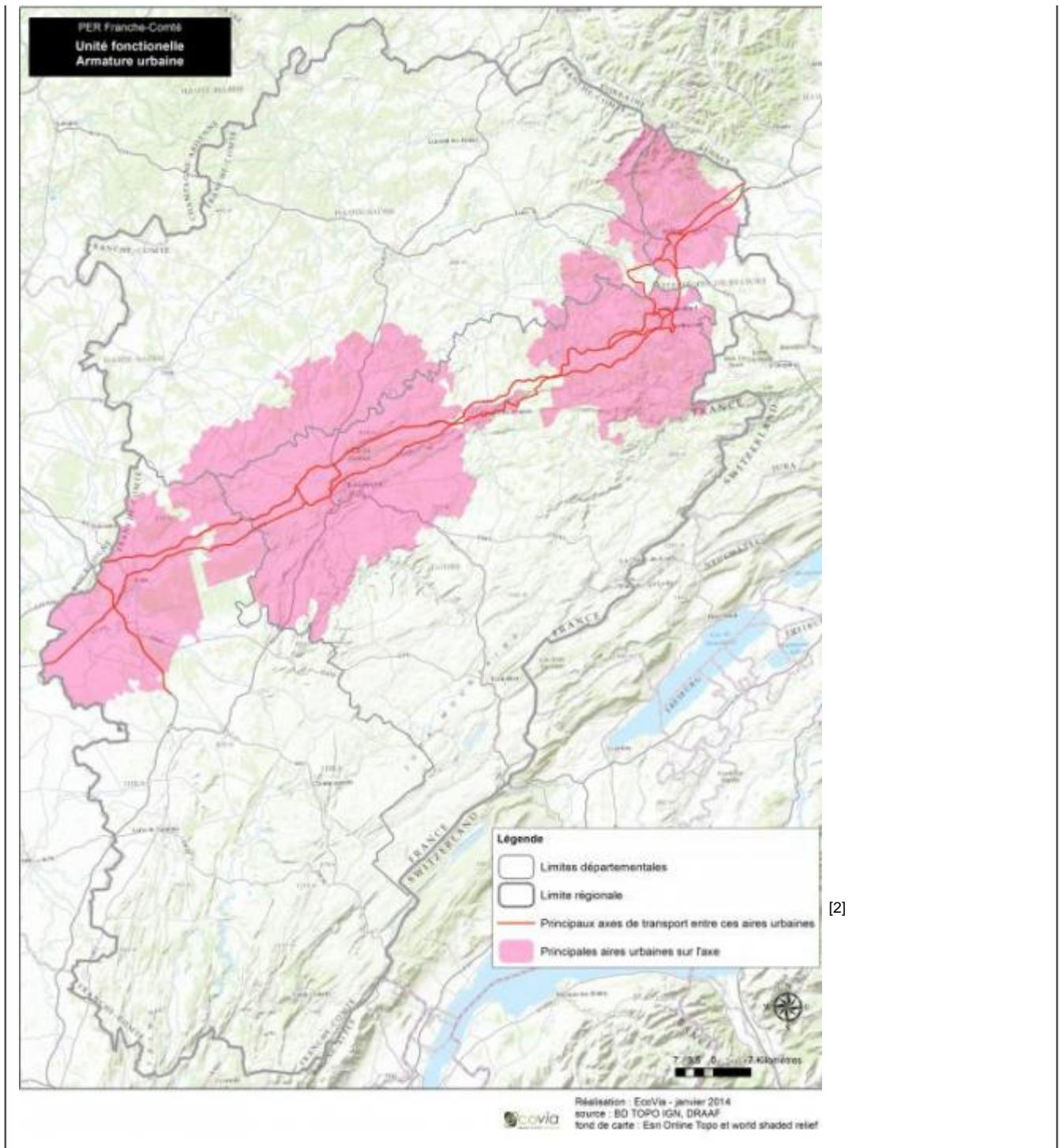
centrales biomasses. En effet, la convergence des gisements, des besoins et des infrastructures routières de transport, entrent dans une logique de circuit court pour la production d'énergie renouvelable en secteur à dominante urbaine.

- Axe concerné par des pressions sur l'agriculture liées à la consommation de terres agricoles (en vue de l'urbanisation notamment). Les retombées seront détaillées au niveau de l'unité fonctionnelle milieux périurbains.



### Hiérarchisation des enjeux pour l'unité fonctionnelle "Armature urbaine"

#### Cartes



[2]

## Cartographie dynamique de l'unité fonctionnelle:

Carte dynamique de l'unité fonctionnelle [3]

© Ministère de l'Écologie, du Développement durable, des Transports et du Logement

- [Plan de site](#)
- [Mentions légales](#)
- [Authentification](#)

URL source: <http://perfc.dev02.linalis.com/uf/armature-urbaine>

Liens:

- [1] [http://perfc.dev02.linalis.com/sites/default/files/uf\\_armature\\_urbaine.png](http://perfc.dev02.linalis.com/sites/default/files/uf_armature_urbaine.png)
- [2] [http://perfc.dev02.linalis.com/sites/default/files/cartes/perfc\\_uf\\_armature\\_urbaine.jpg](http://perfc.dev02.linalis.com/sites/default/files/cartes/perfc_uf_armature_urbaine.jpg)
- [3] <http://carmen.application.developpement-durable.gouv.fr/14/Paysage.map>