

Territoires frontaliers de la Suisse

Territoires frontaliers de la Suisse

Unité fonctionnelle

Définition et problématiques en lien

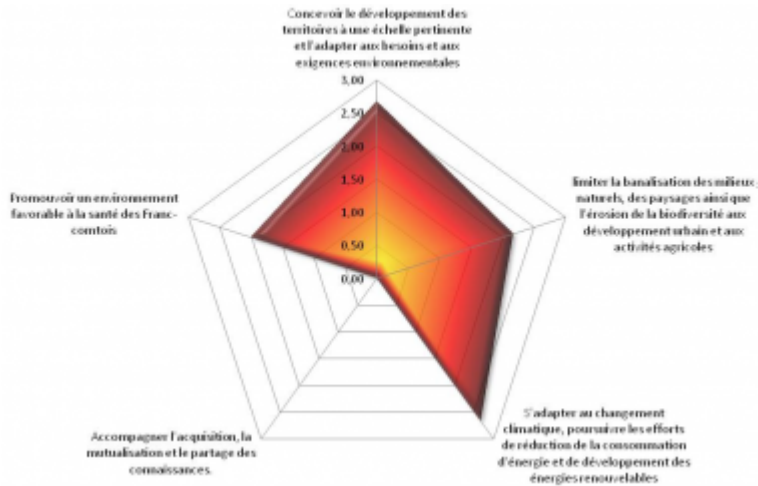
Forte de 230 kilomètres de frontières avec la Suisse, la Franche-Comté entretient des relations étroites avec son voisin helvétique. Au cours des dernières années ces relations se sont intensifiées. Le nombre de travailleurs frontaliers (vivant en Franche-Comté et travaillant en Suisse) a donc fortement progressé, ce qui génère des incidences environnementales de différents ordres :

- une augmentation des trajets domicile-travail réalisés quasi exclusivement en automobile provoquant une consommation d'énergie du secteur des transports importante, des émissions de gaz à effet de serre et de polluants de l'air,
- une forte demande en logements individuels sur les territoires franc-comtois frontaliers de la Suisse se traduisant par un mitage urbain plus marqué que sur le reste du territoire accompagné d'une forte pression foncière sur les parcelles agricoles (les salaires suisses sont supérieurs aux salaires français de 50 % en moyenne).

La régulation de la pression foncière et des déplacements de type domicile-travail constitue donc un enjeu régional. Il semble nécessaire d'accompagner ce développement en apportant des solutions urbaines adaptées pour éviter les écueils rencontrés ces 30 dernières années.

Points clés

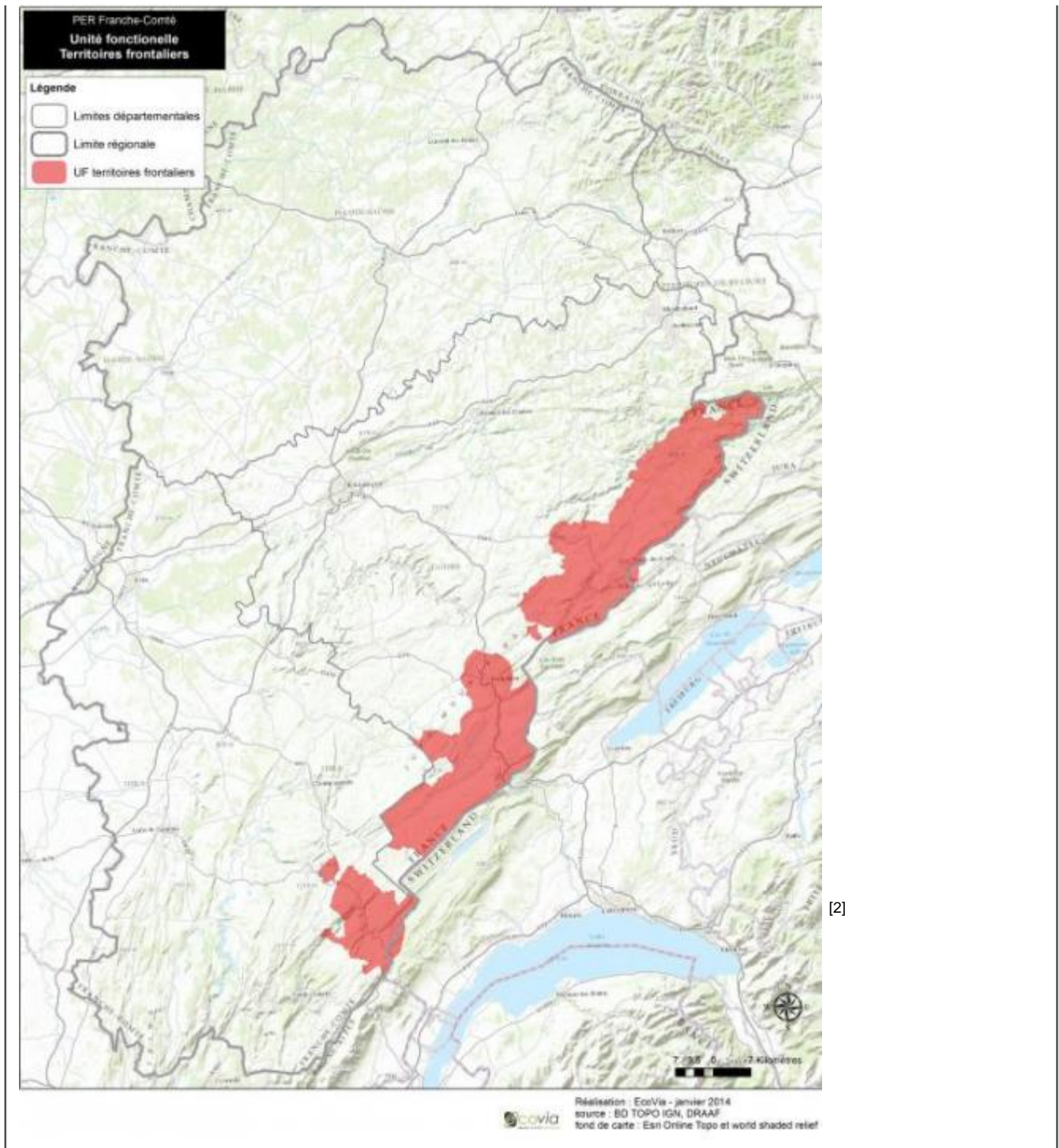
- Développement des modes de Gouvernance partagés (projets, financements et études en cours : parc naturel régional transfrontalier, conférence transjurassienne, INTERREG France-Suisse ...)
- Développement de transports en commun à travers la frontière
- Partage de rivières communes entre la France et la Suisse. Un travail sur des accords internationaux est souvent nécessaire. La gestion de part et d'autre de la frontière est parfois complexe, les référentiels sont différents mais des partenariats existent entre la France et la Suisse notamment concernant la gestion de la biodiversité
- Gestion des pollutions toxiques potentielles en lien avec le développement de l'horlogerie et de la micromécanique (Pays horloger – haut Jura, Bienne situé en zone de frontière). Ces pollutions ne sont toutefois pas les seules.



[1]

Hierarchisation des enjeux de l'unité fonctionnelle " Territoires frontaliers de la Suisse"

Cartes



[2]

Cartographie dynamique de l'unité fonctionnelle:

Carte dynamique de l'unité fonctionnelle [3]

© Ministère de l'Écologie, du Développement durable, des Transports et du Logement

- [Plan de site](#)
- [Mentions légales](#)
- [Authentification](#)

URL source: <http://perfc.dev02.linalis.com/uf/territoires-frontaliers-de-la-suisse>

Liens:

- [1] http://perfc.dev02.linalis.com/sites/default/files/uf_frontaliers.png
- [2] http://perfc.dev02.linalis.com/sites/default/files/cartes/perfc_uf_terr_frontaliers.jpg
- [3] <http://carmen.application.developpement-durable.gouv.fr/14/Paysage.map>