



HAUTE VALLEE DE LA SAINÉ



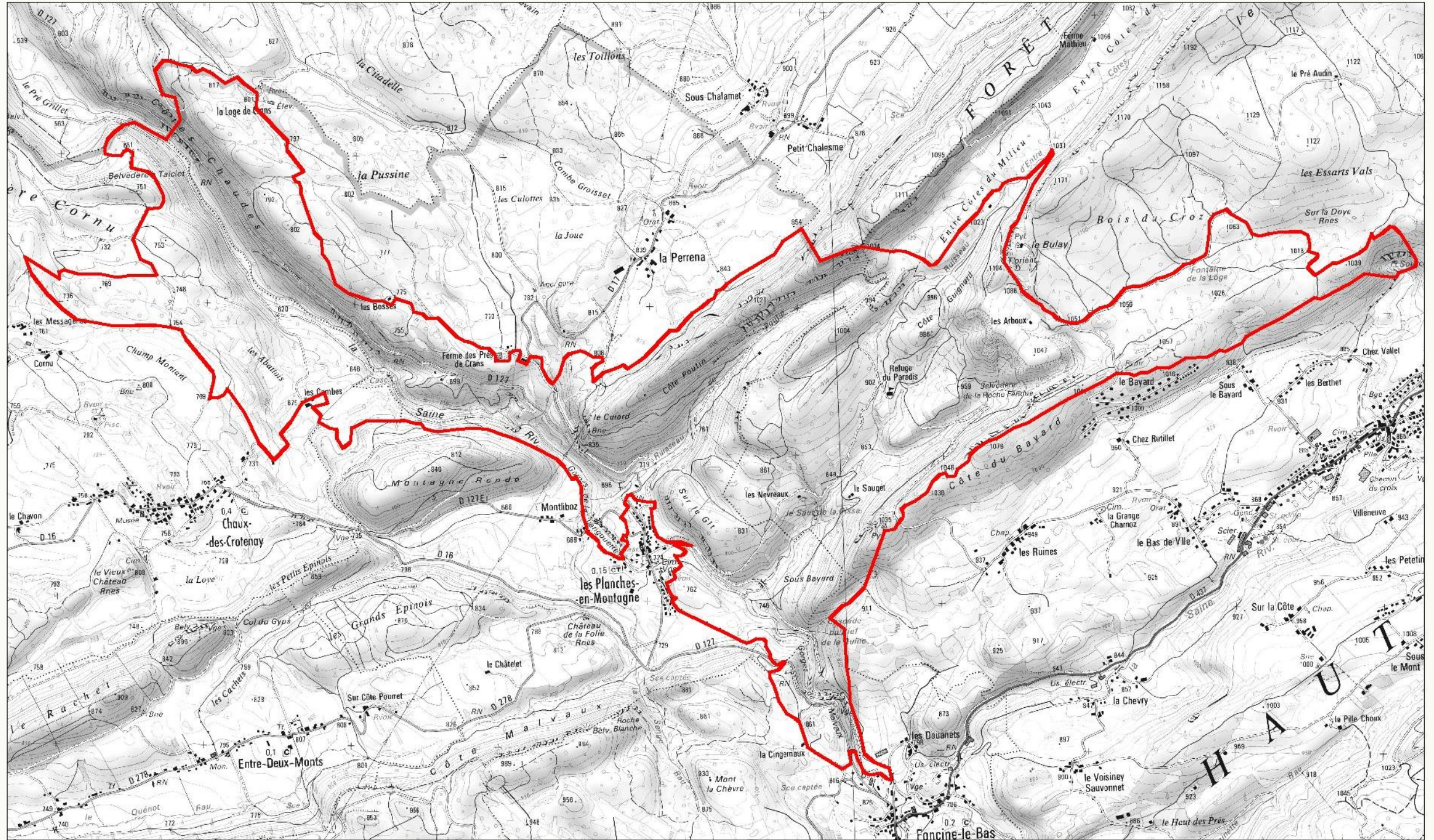
Date d'arrêté ou de décret : 26/09/2011

Surface : 1122.17 ha

Fiche éditée le : 2012

Commune :

- Chaux-des-Crotenay,
- Foncine-le-Bas,
- Foncine-le-Haut,
- Les Planches-en-Montagne



Pour une définition cadastrale du périmètre du site, il convient de se référer au texte réglementaire classant ou inscrivant le site. Le périmètre figurant sur cette carte n'est pas opposable aux tiers.

© IGN - PARIS 2012 - SCAN25®



— Périmètre du site